

催物開催届出書

(あて先)福岡市中央消防署長		平成 年 月 日	
		届出者 (電話 ) 住所 氏名	
防火対象物	所在地	〒810-0001 福岡市中央区天神1-4-2 エルガーラ8F	
	名称	エルガーラホール	本来の用途 多目的ホール
使用箇所	位置	面積	客席の構造
	8階大ホール	540㎡ or 650㎡	連結イス
	消防用設備等の概要	SP・消火栓・屋内消火栓・誘導灯	
使用目的			
使用期間		開催時間	
収容人数	名	避難誘導及び消火活動に従事できる人員	名
防火管理者氏名	株式会社 西日本エルガーラビル 永浦 富夫		
その他必要な事項			
※ 受付欄		※ 経過欄	

備考

- 1 この用紙の大きさは、日本工業規格A列4番とする。
- 2 法人にあつては、その名称、代表者氏名及び事務所の所在地を記入すること。
- 3 ※印の欄は、記入しないこと。
- 4 使用する防火対象物の略図を添付すること。

(催物開催届出書添付資料)

## 避難誘導と警防体制組織表

催物名称

---

主催者名

---

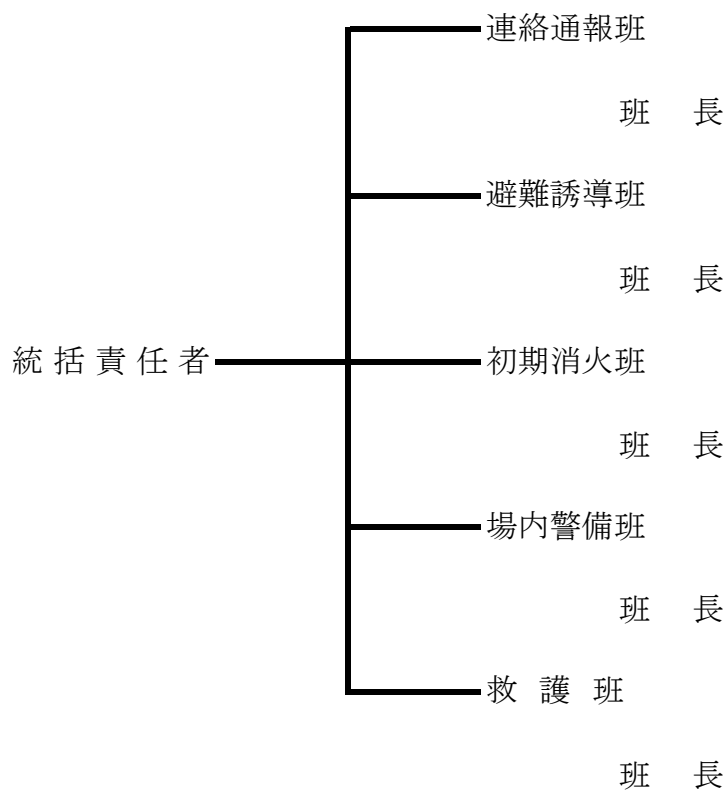
使用面積

540 m<sup>2</sup> or 650m<sup>2</sup>

---

会 期

---



補助いす使用承認申請書

(あて先)福岡市中央消防署長						平成 年 月 日
届出者 住所 氏名				(電話 )		(印)
使用場所 所在地名称	〒810-0001 福岡市中央区天神1-4-2 エルガーラホール8階大ホール					
興業種目			主催者 名称、氏名	(電話 )		
開催期間	( )日間 自 時 分 至 時 分					
収容人員	定員		補助いす		合計	
理由						
入場 整理 状況	入場券(当日券、前売券、整理券) 座席指定、追込み、整理券 その他( )			補助いす 構造 概要	連結イス	
非常 口 数	正面	側面	後部	防火管 理者名	エルガーラホール 永浦 富夫 (印)	
	出入口	右 0	右 3			
	その他	左 4	左			
その他 必要な事項						
※ 概 要				※経過 欄		
				※受付 欄		

備考

- 1 この用紙の大きさは、日本工業規格A列4番とする。
- 2 法人にあつては、その名称、代表者氏名及び事務所の所在地を記入すること。
- 3 補助いすの配置図を添付すること。
- 4 ※印の欄は、記入しないこと。

## 消防書類提出についてのご案内

エルガーラホール「大ホール」のご利用にあたっては、催物開催届出書などの届け出が必要です。以下の要領で催物開催の1週間前までに、『福岡市中央消防署』へ書類の提出をお願いいたします。

I.当ホールからお渡しする所定の書類に必要事項をご記入ください。

- 1) 催物開催届出書 (使用面積: 540m<sup>2</sup> / 650m<sup>2</sup>)
- 2) 避難誘導と警防体制組織表 (使用面積: 540m<sup>2</sup> / 650m<sup>2</sup>)
- 3) 補助いす使用承認申請書

II.書類には、催物会場およびホワイエ(受付)の図面を必ず添付してください。

III.添付の図面は、事前に当ホールの担当者に非常口(通路)の確保などについての確認をお願いいたします。

IV.補助いすのご利用にあたっては、エルガーラホールの社印および防火管理者の押印が必要です。

V.書類は、必ず2部提出してください。

VI.中央消防署(予備課予防係)の受付は、平日の9時~17時(12時~13時は除く)です。

VII.提出後、受理された書類は1部が中央消防署に保管され、1部は当ホールの控えになります。催物開催までに担当者にご提出をお願いいたします。

**【福岡市中央消防署】** 〒810-0028 福岡市中央区浄水通り 21 番地  
TEL 092-524-1501 FAX 092-526-3079