

催物開催届出書（記入例）

※2部作成（コピーでも構いません）

(あて先)福岡市中央消防署長		平成〇〇年〇〇月〇〇日 <b>消防署に提出する日を記入</b>	
		届出者 (電話092-711-5017) 住所 〇〇市〇〇区〇〇町〇丁目〇-〇 氏名 株式会社福岡商事 福岡 太郎	
防火対象物	所在地	〒810-0001 福岡市中央区天神1-4-2 エルガーラ8階	
	名称	エルガーラホール	本来の用途 多目的ホール
使用箇所	位置	面積	客席の構造
	8階大ホール	540もしくは650㎡	連結イス
	消防用設備等の概要		SP・消火栓・屋内消火栓・誘導灯
使用目的	〇〇〇〇セミナー開催の為		
使用期間	平成〇〇年〇月〇日 <b>本番日を記入</b>	開催時間	13:00～16:30 <b>本番の時間を記入</b>
収容人数	〇〇〇名 <b>参加者の予定人数</b>	避難誘導及び消火活動に従事できる人員	〇〇名 <b>最低6名になります</b>
防火管理者氏名	株式会社 西日本エルガーラビル 永浦 富夫		
その他必要な事項			
※ 受付欄		※ 経過欄	

備考

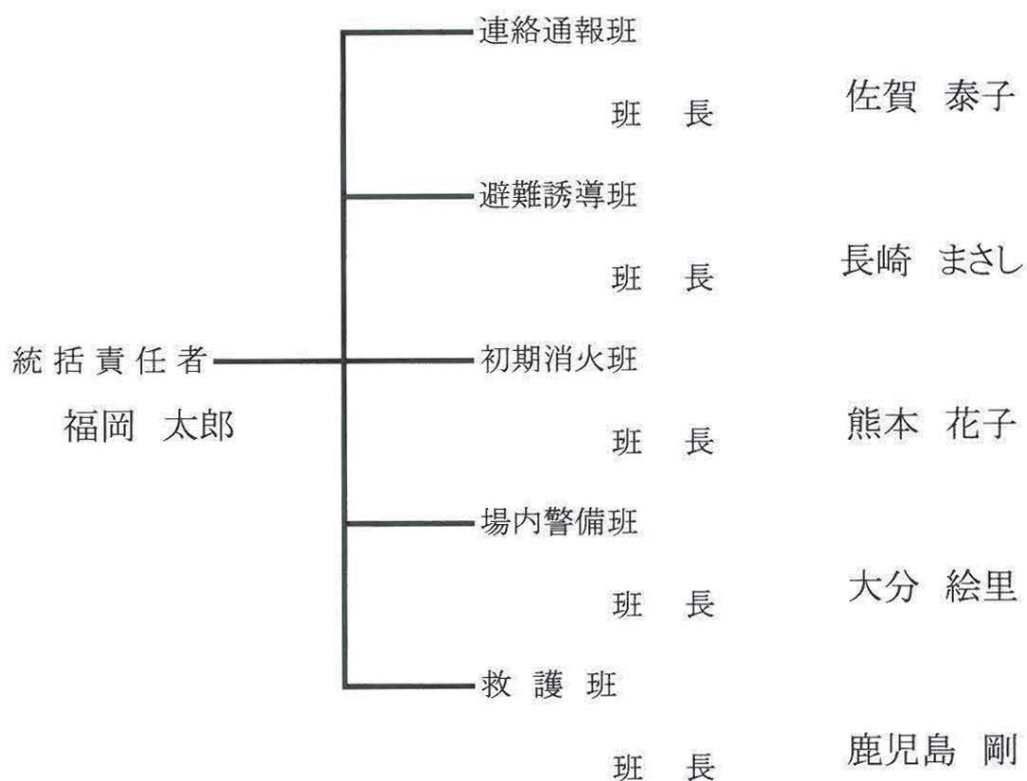
- 1 この用紙の大きさは、日本工業規格A列4番とする。
- 2 法人にあっては、その名称、代表者氏名及び事務所の所在地を記入すること。
- 3 ※印の欄は、記入しないこと。
- 4 使用する防火対象物の略図を添付すること。

(催物開催届出書添付資料)

## 避難誘導と警防体制組織表(記入例)

**※2部作成(コピーでも構いません)**

催物名称	第〇回 ○〇〇〇セミナー
主催者名	株式会社 福岡商事
使用面積	540もしくは650㎡
会 期	平成〇〇年〇月〇日～〇〇年〇月〇日 <b>※本番日のみを記入します</b>



**※統括責任者1名、班長5名の計6名のお名前を記入(重複不可)**

補助いす使用承認申請書（記入例）

※2部作成（コピーでも構いません）しかし印鑑はしっかり2部とも捺して下さい。

(あて先)福岡市中央消防署長		平成〇〇年〇〇月〇〇日 消防署に提出する日を記入	
届出者 住所 氏名		(電話092-711-5017) 〇〇市〇〇区〇〇町〇丁目〇-〇 (株)福岡商事 福岡 太郎 印	
※印鑑は2部ともしっかり捺して下さい			
使用場所 所在地名称	〒810-0001 福岡市中央区天神1-4-2 エルガーラ8階大ホール		
興業種目	セミナー	主催者 名称、氏名	(株)福岡商事 福岡太郎 (電話092-711-5017)
開催期間	平成〇〇年〇月〇日～〇〇年〇月〇日(〇)日間 ※本番日及び本番の時間を記入(準備、リハ等含まず)		自〇時〇分 至〇時〇分
収容人員	定員 〇〇名 収容人数	補助いす 〇〇脚 いすの数	合計 〇〇名 定員の数
理由	第〇回 〇〇〇〇セミナー開催の為		
入場 整理 状況	入場券(当日売、前売券、整理券) 座席指定、追込み、整理券 その他( )	補助いす 構造 概要	連結イス
非常 口 数	正面 出入口	側面 右 0 左 4	後部 右 3 左
その他 必要な事項	※確認後、当ホールの防火管理者が印鑑を捺します。		
※概 要		※経過 欄	
		※受付 欄	

備考

- この用紙の大きさは、日本工業規格A列4番とする。
- 法人にあっては、その名称、代表者氏名及び事務所の所在地を記入すること。
- 補助いすの配置図を添付すること。
- ※印の欄は、記入しないこと。

※定員の数に収容人数（催物開催届出書に記入した人数）を記入する。

※補助いすの数に電動可動席の数（320席）は含みません。